

Switch Planning

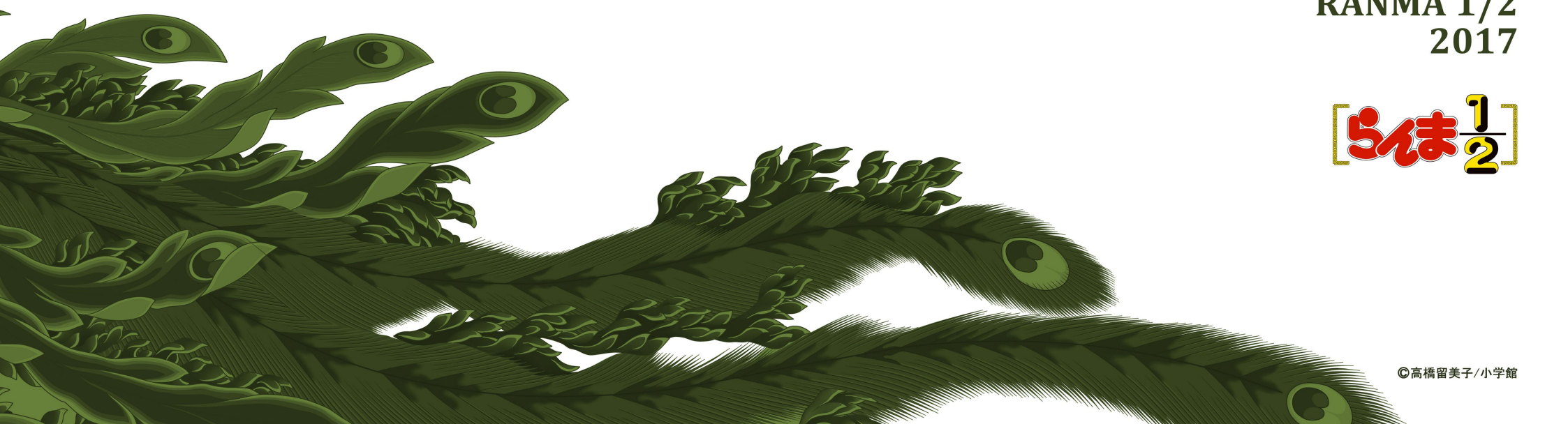
株式会社 スイッチプランニング
TEL:048-623-4487 FAX:048-623-4488
www.switch-japan.com/sp/



SWITCH PLANNING

RANMA 1/2
2017

[らんま¹/₂]





らんま1/2

Switch Planning

1987年に週刊少年サンデーで連載が始まり、個性的なキャラクター同士の掛け合いやドタバタ展開で人気を集めた「らんま1/2」。今年迎える連載開始30周年を記念し、作中のキャラクターを刺繍したスカジャンをリリースすることになりました。この作品ならではの独特のシチュエーションをデザインに取り入れた、他ではお目にかかれないユニークなアイテムです。

RMSJ-001

早乙女乱馬
刺繍スカジャン



カラー：ブラック
サイズ：S/M/L/XL/XXL
素材：表レーヨン/裏ポリエステル
価格：36,000円（税抜）



水をかぶると女性に変身してしまう、無差別格闘流の使い手、早乙女乱馬を刺繍で再現。今年30周年を迎えた原作のもつ懐かしい中国観を踏襲した、独特なデザインの1着です。

RMSJ-002

早乙女玄馬&Pちゃん
刺繍スカジャン

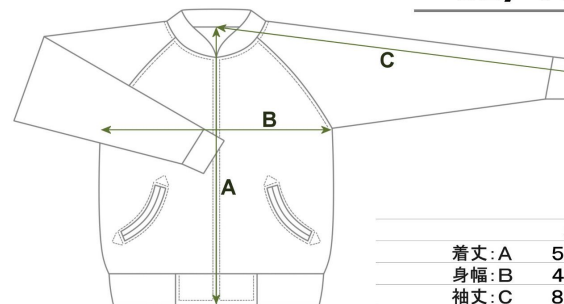


カラー：ブラック
サイズ：S/M/L/XL/XXL
素材：表レーヨン/裏ポリエステル
価格：36,000円（税抜）



水をかぶるとパンダに変身する、乱馬の父にして師匠の早乙女玄馬と、乱馬のライバル、響良牙が変身した子豚のPちゃん。強烈な個性をもつ2人を1枚のスカジャンにしました。

A/W Collection Size Spec



	S	M	L	XL	XXL
着丈：A	57	59	62	64	66
身幅：B	48	52	56	60	64
袖丈：C	80	83	85	87	90

*参考サイズです。多少の誤差はございますので、ご了承ください。